



# Internet y Correo Electrónico

Isaac Bolea

# Presentación

Isaac Bolea.

[isaac.bolea@sephorzaragoza.es](mailto:isaac.bolea@sephorzaragoza.es)

En Twitter: [@ibolea](https://twitter.com/ibolea)

Blog: [isaacbolea.com](http://isaacbolea.com)



# Presentación del curso

- ✓ Módulo I. Introducción a Internet. Navegadores (4 teóricas/6 prácticas)
- ✓ Módulo II. Correo Electrónico. News (4 teóricas/6 prácticas)
- ✓ Módulo III. Compresores, antivirus, capturadores de imágenes... herramientas complementarias. (1 teórica/2 prácticas)
- ✓ Módulo IV: Blogs y Redes Sociales (2 teóricas/5 prácticas)
- ✓ Módulo Complementario: Innovación (2 teóricas/2 prácticas).

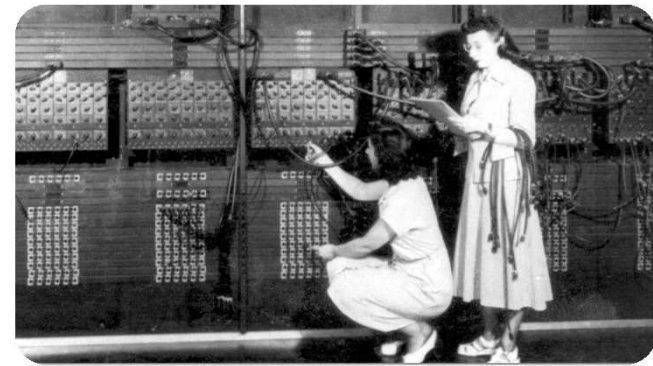
# Módulo - I



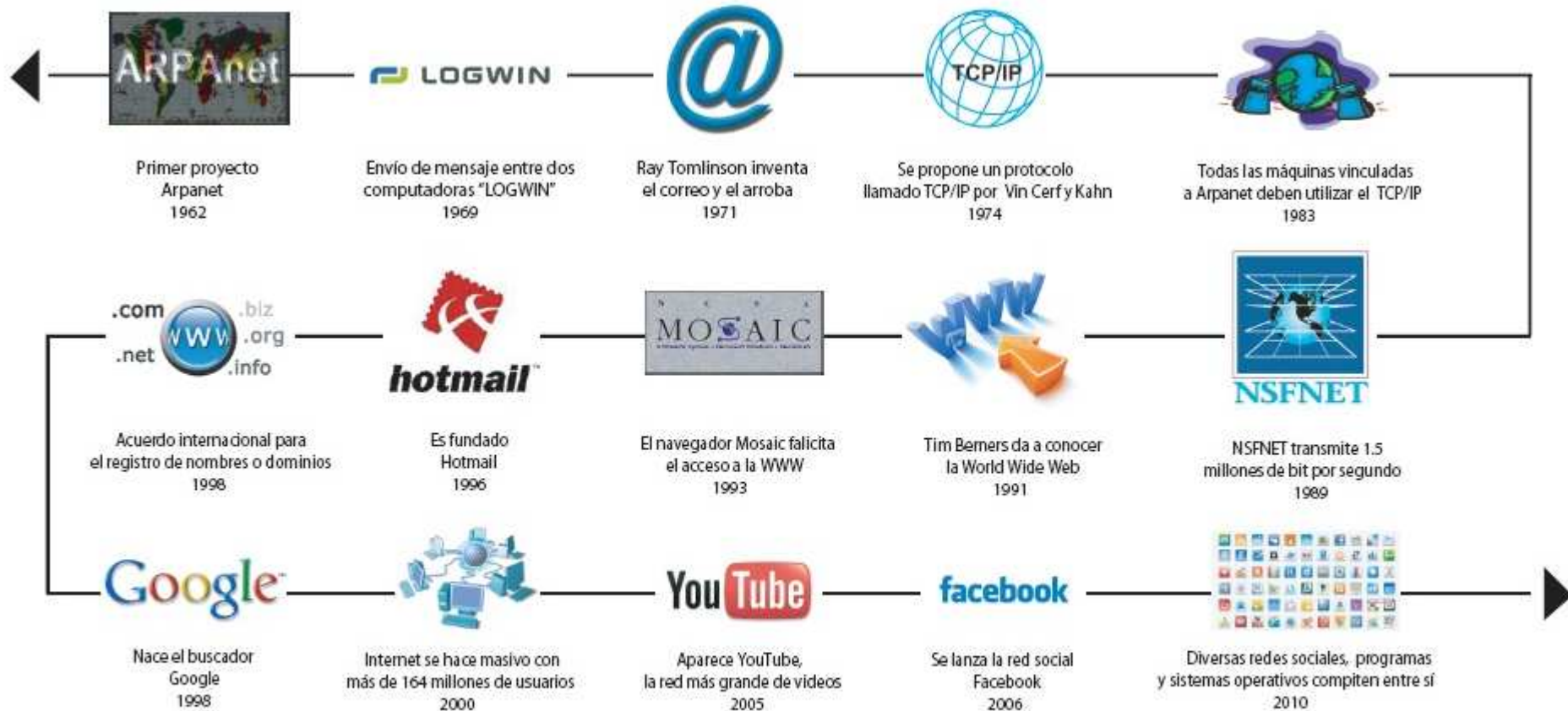
- ✓ U.D.1.- Origen, historia y desarrollo de Internet
- ✓ U.D.2.- Arquitectura y estructura de Internet.
- ✓ U.D.3.- Elementos de una página web.
- ✓ U.D.4.- Terminología de Internet.
- ✓ U.D.5.- Tipos de conexión existentes.
- ✓ U.D.6.- Proveedores de Internet.
- ✓ U.D.7.- Navegadores. Internet Explorer y Mozilla Firefox
- ✓ U.D.8.- Características y configuración de los navegadores. La seguridad en Internet.
- ✓ U.D.9.- Búsqueda de información en Internet. Principales Buscadores en Internet.
- ✓ U.D.10.- Los riesgos en Internet. Virus informáticos, antivirus y cortafuegos.

# Qué es Internet

- ▶ Nace como una red para conectar ordenadores distantes.
- ▶ Buen almacén de información.
- ▶ Sitio para hacer “negocios”
- ▶ Manera de estar informado.
- ▶ Sirve para establecer relaciones y vínculos.



# Origen, historia y desarrollo de Internet



# Evolución constante



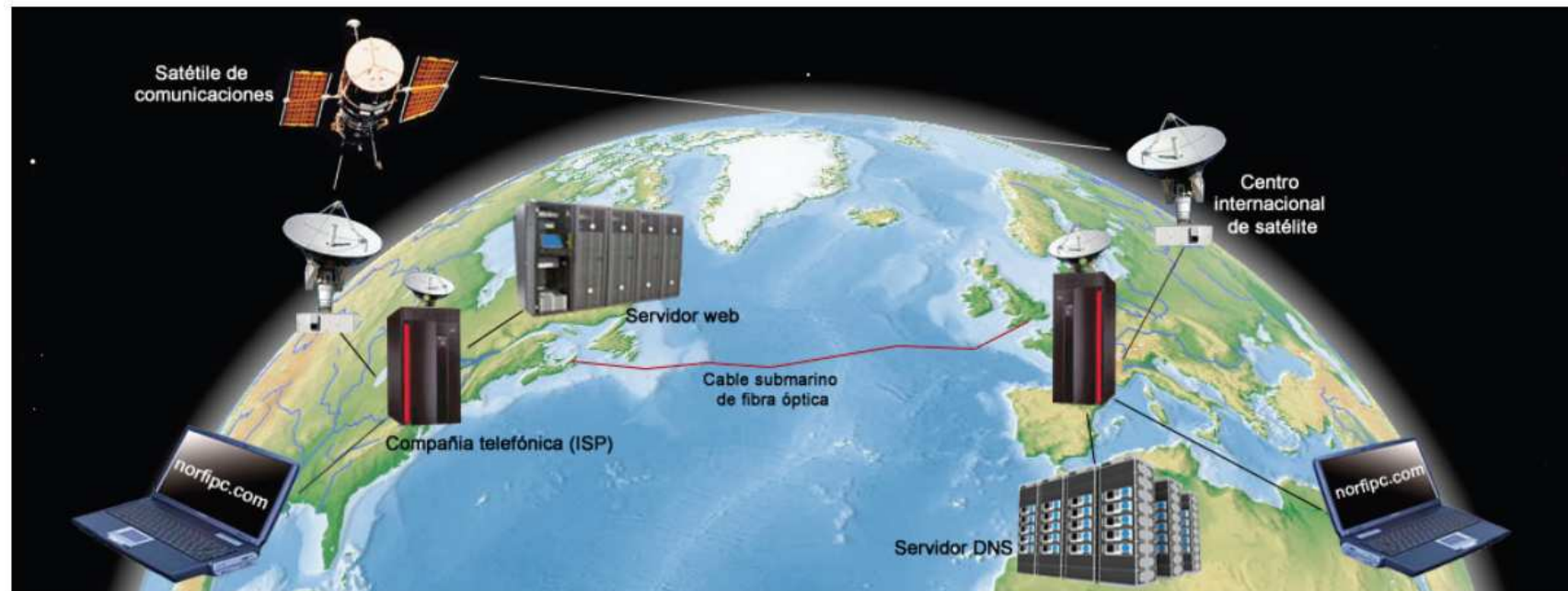


Hoy en día en Internet las personas buscan...

- ▶ Estar conectados “permanentemente”.
- ▶ Tener acceso a **TODOS** los servicios en **TODOS** los dispositivos.
- ▶ Mezclar diferentes tipos de servicios.
- ▶ La web cada día se esta quedando más corta...



# Arquitectura de Internet



# La “arquitectura” de Internet

- ▶ Son dispositivos que se conectan en red.
- ▶ Utilizan un protocolo de comunicaciones común.
- ▶ El protocolo usado es el TCP/IP.
- ▶ Cada dispositivo tiene una dirección de red “única”.
- ▶ Las direcciones IP se convierten en URL.

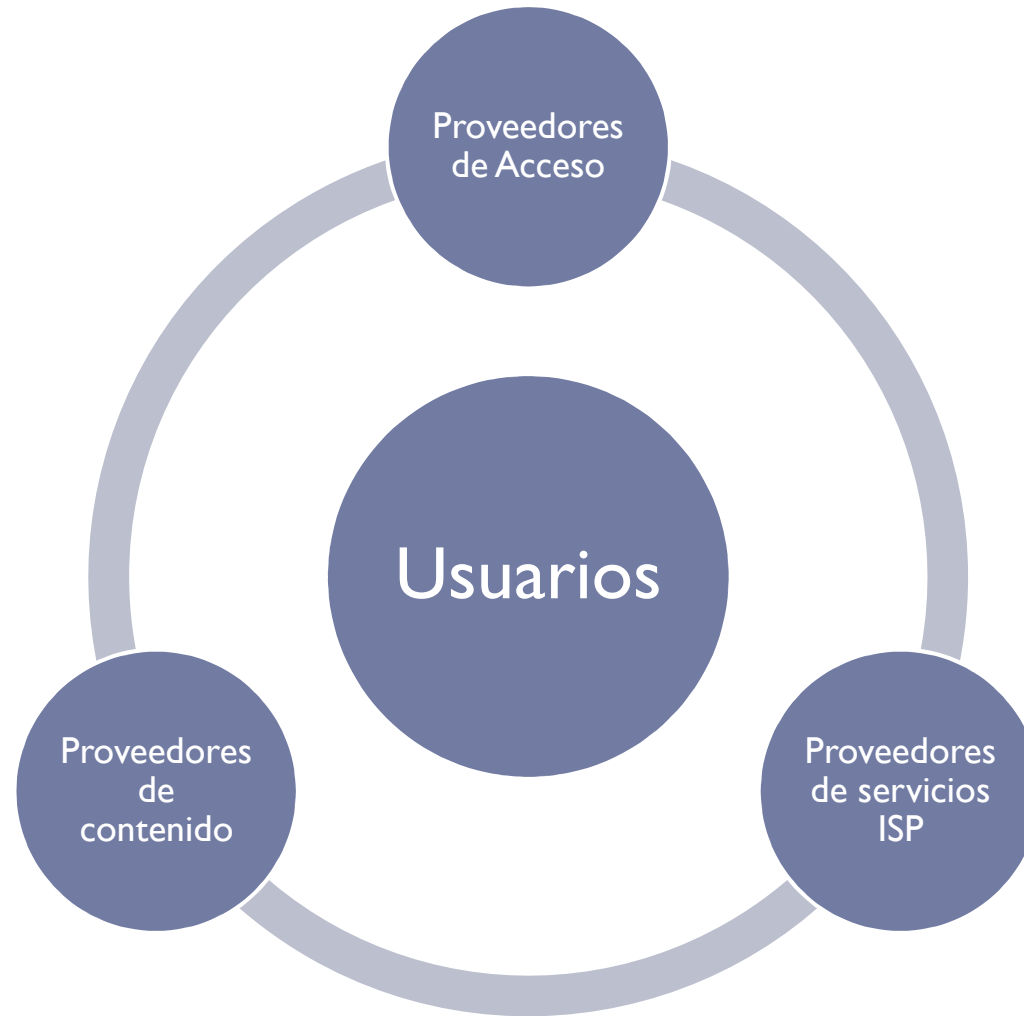


# Como nos conectamos

- ▶ En oficinas, sitios públicos: WI-FI - LAN + Conexión banda ancha.
- ▶ En casa: WI-FI + Conexión ADSL.
- ▶ En cualquier sitio móvil : GPRS – 3G – 4G



# “Actores” de Internet



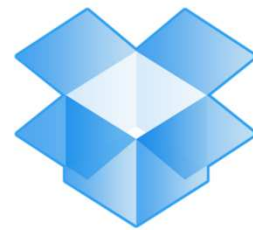
# Proveedores de acceso

- ▶ Empresas de comunicaciones
- ▶ Cobran por el acceso a la “red”.
- ▶ Cobran por la “calidad” de servicio.
- ▶ Cobran por los “megas” consumidos.



## Proveedores de servicios - ISP

- ▶ Son quien nos dan los “servicios” de Internet.
- ▶ Sobre todo para empresas.
- ▶ Alquilan espacio para correo electrónico – webs...
- ▶ Cobran por los servicios que nos dan.



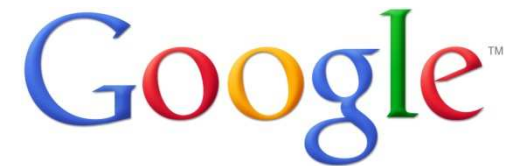
**Dropbox**

***Nominalia***  
A DADA COMPANY



# Proveedores de contenido

- ▶ Son los “responsables” de llenar de información Internet
- ▶ Desde buscadores, tiendas on-line, webs, redes sociales...
- ▶ Existen servicios gratuitos y otros de pago.
- ▶ No solamente basados en la web.





# Qué puedo hacer gracias a Internet





# Qué puedo hacer gracias a Internet

- ▶ **Buscar / Consultar Información**
- ▶ **Comunicarme con otras personas**
- ▶ **Leer libros / periódicos / revistas.**
- ▶ **Escuchar música.**
- ▶ **Ver vídeos / películas.**
- ▶ **Comprar servicios / productos.**
- ▶ **Realizar trámites administrativos.**
- ▶ **Formación.**
- ▶ **Compartir información**



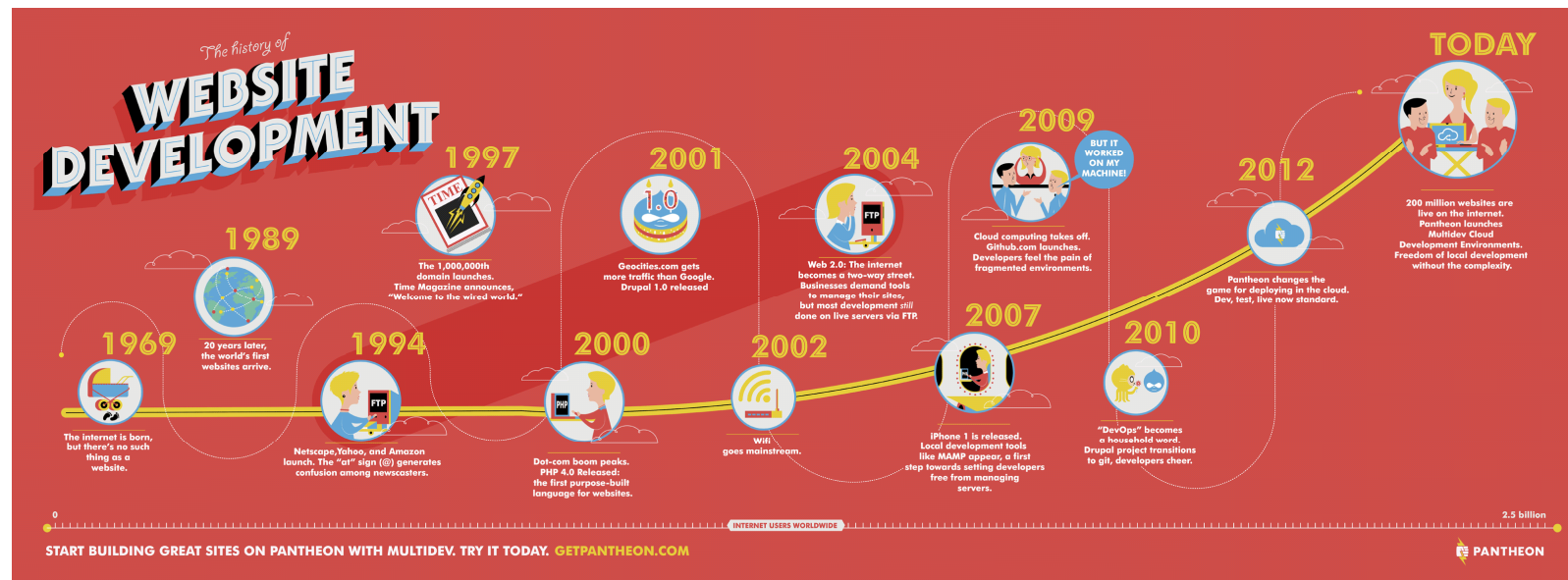
# Algunas cosas que deberíamos conocer antes de empezar

- ▶ Qué es un servicio de internet?
- ▶ Qué es la Web?
- ▶ Qué es un navegador?
- ▶ Qué es una URL?
- ▶ Qué es un link?
- ▶ Qué es el ftp?
- ▶ Qué es el correo electrónico?
- ▶ Qué son las apps?



# La web – La más popular

- ✓ Fundador Tim Benders- Lee.
- ✓ Creada 1990
- ✓ Basada en Hypertexto.
- ✓ Se crea el protocolo HTTP
- ✓ Lenguaje de programación HTML
- ✓ Poco a poco se adecua a las necesidades de la gente
- ✓ Nacen Web 2.0 - HTML 5 -



# Los Navegadores

- ▶ Programas que sirven para “consultar” páginas web.
- ▶ Vienen con el S.O de los dispositivos.
- ▶ Todos tienen las “mismas” funcionalidades.



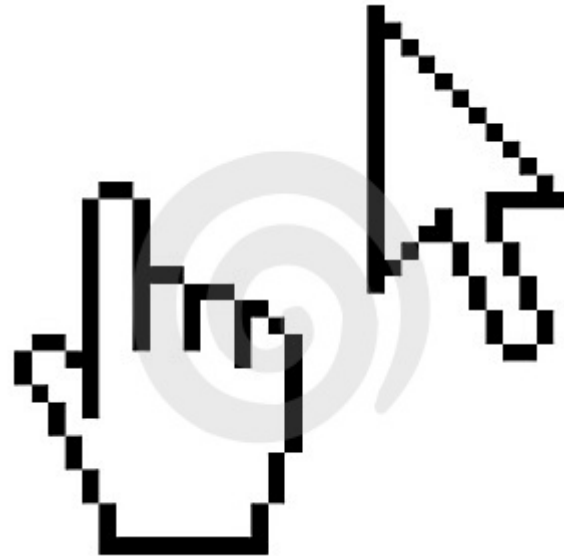
# Como navegamos por la web

- ▶ Abrimos el navegador de Internet
- ▶ El navegador ira a la Pagina Inicial – Home.
- ▶ Si no es la página deseada escribimos la dirección en la barra de direcciones y pulsamos Intro.
- ▶ El navegador ira a la página que hallamos escrito.
- ▶ Saltamos a los diferentes lugares usando los enlaces.



# Los enlaces

- ▶ Son páginas web que están “unidas” a la que estamos.
- ▶ Podemos movernos entre ellas haciendo click sobre estos.
- ▶ Cuando nos colocamos sobre un enlace el curso cambia.
- ▶ Cuando aparece la “mano” podemos “saltar” al enlace.



# Práctica de Navegación





# Partes de una página web





## Barra de dirección

- ▶ Es el lugar donde escribiremos la dirección a la que ir.
- ▶ Conforme vayamos navegando se escribirán las nuevas direcciones.



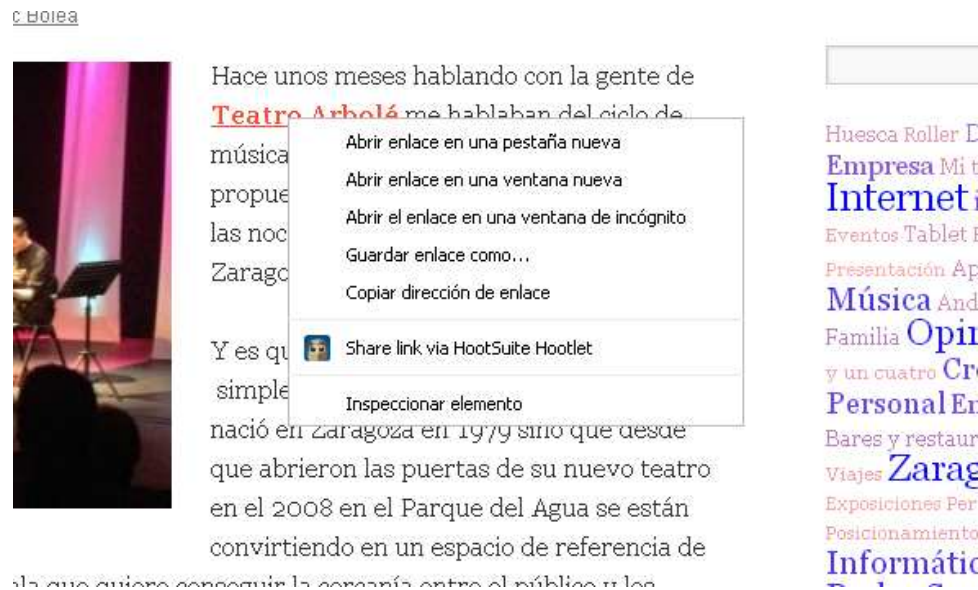
# Los botones de navegación

- ▶ Botones “iguales” para todos los navegadores.
- ▶ Nos permiten cuatro opciones “basicas”:
  - ▶ Para la carga de la página
  - ▶ Releer la página
  - ▶ Ir hacia adelante
  - ▶ Ir hacia atrás



# Las pestañas

- ▶ Son “espacios” independientes de navegación.
- ▶ Podemos abrir múltiples pestañas para navegar.
- ▶ Desde una pagina podemos “pinchar” con el botón derecho y abrir el resultado en una nueva pestaña.



# Buscando información en Internet

- ▶ Existen páginas web llamadas buscadores.
- ▶ Sirven para buscar información en Internet.
- ▶ Debemos pedirles **exactamente** lo que queremos buscar.
- ▶ De dos tipos generales y específicos.
- ▶ Google es el más popular.



# Las búsquedas en Google

- ▶ Debemos de conectarnos a Google
- ▶ Google nos permite escribir nuestra “petición”.
- ▶ Nos devuelve los resultados que cumplen dicha petición.
- ▶ No solo devuelve páginas web.

The screenshot shows a Google search for "instituto aragones de fomento". The search bar contains the text "instituto aragones de fomento" and a search button. Below the search bar, there are navigation tabs for "Web", "Imágenes", "Maps", "Shopping", "Videos", "Más", and "Herramientas de búsqueda". The search results show approximately 38,200 results in 0.21 seconds. The first result is "Instituto Aragonés de Fomento - Inicio" with the URL "www.iaf.es/". The description mentions "Ayudas públicas, guías de trámite e información sobre las actividades económicas en la comunidad." and provides the address "Calle Teniente Coronel Valenzuela, 9, 50004 Zaragoza" and phone number "976 70 21 07". There are also links for "Emprendedores" and "Ayudas IAF-ICO 2013 Línea...". A knowledge panel on the right side of the page provides a photo of the building, a map showing the location, and the name "Instituto Aragonés de Fomento". It includes buttons for "Cómo llegar" and "Sé el primero en escribir una reseña". The panel also lists the "Dirección" and "Teléfono" and a "Reseñas" section.

# Los virus informáticos

- ▶ Son programas que ejecutan códigos no permitidos
- ▶ El 90% entran por Internet (web y correo electrónico).
- ▶ Especial cuidado al ejecutar programas.
- ▶ Nuevas maneras de virus en Internet.



# Recomendaciones

- ▶ Tener un antivirus y actualizarlo.
- ▶ Tener Windows al día (Actualizaciones Automáticas).
- ▶ Intentar no navegar como administrador.
- ▶ Tener varios usuarios en el ordenador
- ▶ No navegar por sitios no “confiables”
- ▶ Comprobar la navegación segura.



# Las contraseñas

- ▶ Deben de ser “fáciles” de recordar por nosotros
- ▶ No deben de ser palabras con sentido
- ▶ Evitar las “clásicas”: | | | | | | | | – 123456789 ....
- ▶ Tener una opción de recuperación
- ▶ Cambiarlas cada cierto tiempo
- ▶ Utilizar reglas nemotécnicas

